

# Suomen museot 2018

## Mitä Museotilastossa on?

Museovirasto kokoaa vuosittain tilastotietoa päätoimisesti ja ammatillisesti hoidettujen museoiden taloudesta, henkilöstöstä ja toiminnasta. Museotilasto perustuu museoiden tilastokyselyyn kautta antamiin vastauksiin, ja sen tavoitteena on antaa mahdollisimman luotettava yleiskuva maamme ammatillisesta museotoiminnasta.



## Ammatillisesti hoidetut museot

154

Valtionosuuden piirissä olevat museot (ns. vos-museot)	Muut päätoimiset museot
127	27
52 Korotettua valtionosuutta saavat museot	8 Valtion museot ja yliopistojen museot
14 Aluetaidemuseot	3 Valtakunnalliset museot
20 Maakuntamuseot	2 Muut valtion museot
2 Aluetaide- ja maakuntamuseot	3 Yliopistojen museot
16 Valtakunnalliset erikoismuseot	
75 Muut valtionosuutta saavat kunnalliset ja yksityiset museot	19 Muut museot (kunnalliset ja yksityiset museot valtionosuuden ulkopuolella)

## Suomen ammatilliset museot

Vuonna 2018 Suomessa toimi yhteensä 154 ammatillisesti hoidettua museota, joista yhtä lukuun ottamatta kaikki vastasivat Museo-tilastokyselyyn. Vaikka museoiden lukumäärä on pysynyt samana, on vastaajissa tapahtunut pieniä muutoksia: kolme uutta museota on tullut mukaan ja kolme museota on jäänyt pois.

## Ammatillisen museon kriteerit Museotilastossa

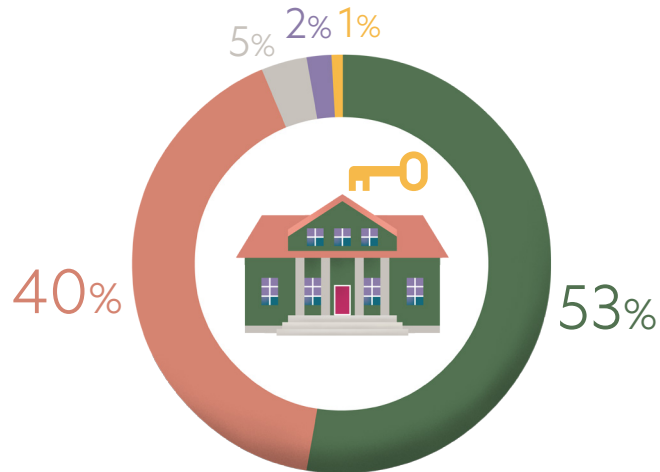
- Museon tulee olla valtion, kunnan, kuntayhtymän, säätiön, yhdistyksen tai muun yhteisön ylläpitämä (ei yksityishenkilön ylläpitämä)
- Museon tulee olla sääntömääräisesti museotoimintaa harjoittava toimintayksikkö
- Museon tulee olla avoinna yleisölle säännöllisesti ja museotoiminnan tulee olla ympärivuotista
- Museon tulee joko omistaa omat kokoelmat tai hallita kokoelmia deponoinnin tai muun pitkäaikaisen sopimuksen perusteella
- Museon kokoelmien tulee olla käyttäjien saavutettavissa
- Museolla tulee olla vähintään yksi vakituinen, päätoiminen, museoammattilinen työntekijä

## Ahvenanmaan museot

Museoviraston keräämä Museotilasto ei kata Ahvenanmaan maakunnan museoita. [Ålands statistik- och utredningsbyrå](#) kerää tilastotietoa Ahvenanmaan museoista.



## Museoiden ylläpitäjät 2018



- Kunnat
- Säätiöt ja yhdistykset
- Valtio ja yliopistot (sis. Kansallisgalleria)
- Yritykset
- Muut

### Museoiden valtionosuudet

Opetus- ja kulttuuriministeriö hyväksyy museot valtionosuuden piiriin valtion talousarvion asettamissa rajoissa. Valtionosuuden määrä perustuu vuosittain museokohtaisesti vahvistettuun laskennallisten henkilötyövuosien määrään.

### Museoiden korotetut valtionosuudet

Opetus- ja kulttuuriministeriö voi nimetä museon maakuntamuseoksi, aluetaidemuseoksi tai valtakunnalliseksi erikoismuseoksi. Nämä museot saavat alueellisten ja valtakunnallisten tehtäviensä hoitoon korotettua valtionosuutta. Maakunta- ja aluetaidemuseot edistävät ja ohjaavat kulttuurihistoriallisten museoiden ja taidemuseoiden toimintaa ja kehittävät museoyhteistyötä omalla alueellaan. Valtakunnallisten erikoismuseoiden tehtävänä on edistää ja ohjata museotoimintaa omalla erikoisalallaan.

## Museoiden ylläpitämät museokohteet

Suomen 154 ammatillisista museota ylläpitivät yhteensä 325 museokohdetta. Museokohteiden kokonaismäärään on otettu mukaan myös ne kohteet, jotka eivät poikkeuksellisesti ole olleet avoinna yleisölle esimerkiksi korjaustöiden vuoksi.



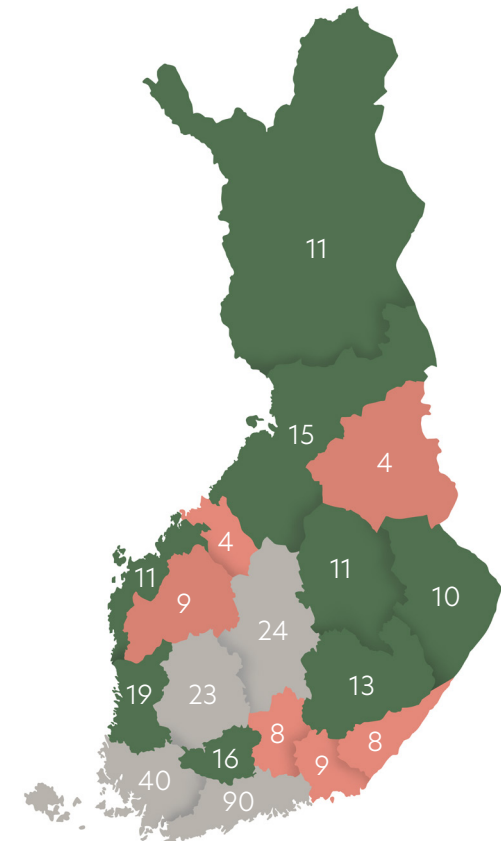
Museokohteista 28% sijaitsi Uudenmaan maakunnassa



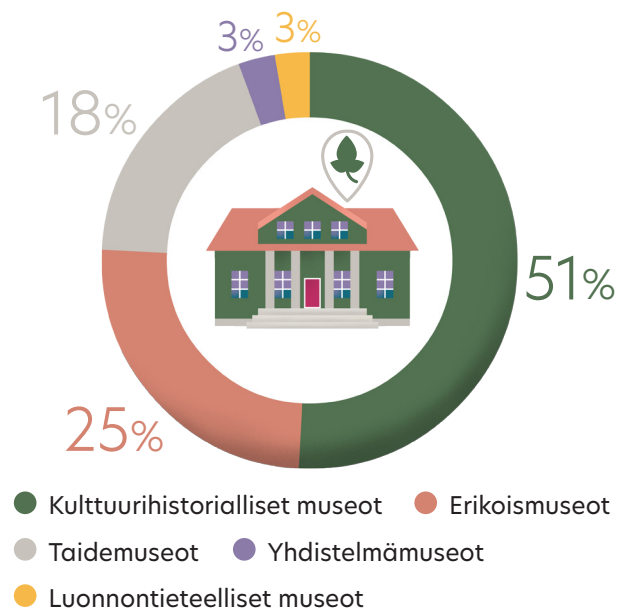
Asukasluukuun suhteutettuna eniten museokohteita sijaitsi Kanta-Hämeessä (9,3 museokohdetta / 100 000 as.) ja Etelä-Savossa (9,0 museokohdetta / 100 000 as.)

## Museoiden jakautuminen maakuntiin

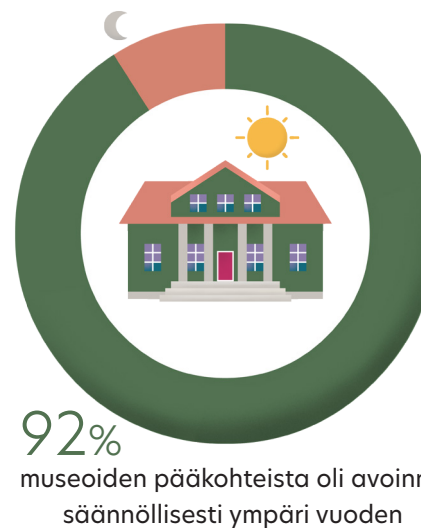
MAAKUNTA	MUSEOKOhteita
Etelä-Karjala	8
Etelä-Pohjanmaa	9
Etelä-Savo	13
Kainuu	4
Kanta-Häme	16
Keski-Pohjanmaa	4
Keski-Suomi	24
Kymenlaakso	9
Lappi	11
Pirkanmaa	23
Pohjanmaa	11
Pohjois-Karjala	10
Pohjois-Pohjanmaa	15
Pohjois-Savo	11
Päijät-Häme	8
Satakunta	19
Uusimaa	90
Varsinais-Suomi	40
<b>YHTEENSÄ</b>	<b>325</b>



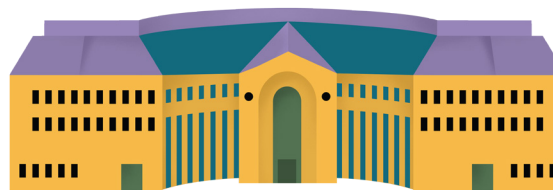
## Museokohteet museotyypeittäin 2018



## Museokohteiden avoinnaolo 2018



Museokohteet olivat keskimäärin avoinna vuoden aikana  
194 päivää (n = 312)



### Lähteet ja lisätietoja:

Museotilasto 2018, Museovirasto.  
 Museoiden valtionosuudet. Opetus- ja kulttuuriministeriö.  
 Suomen virallinen tilasto (SVT): Väestörakenne  
 [verkkajulkaisu]. ISSN=1797-5379. Helsinki: Tilastokeskus  
 [viitattu: 1.7.2019].  
 Ålands statistik- och utredningsbyrå.

Kuvitus ja taitto: Riku Ounaslehto